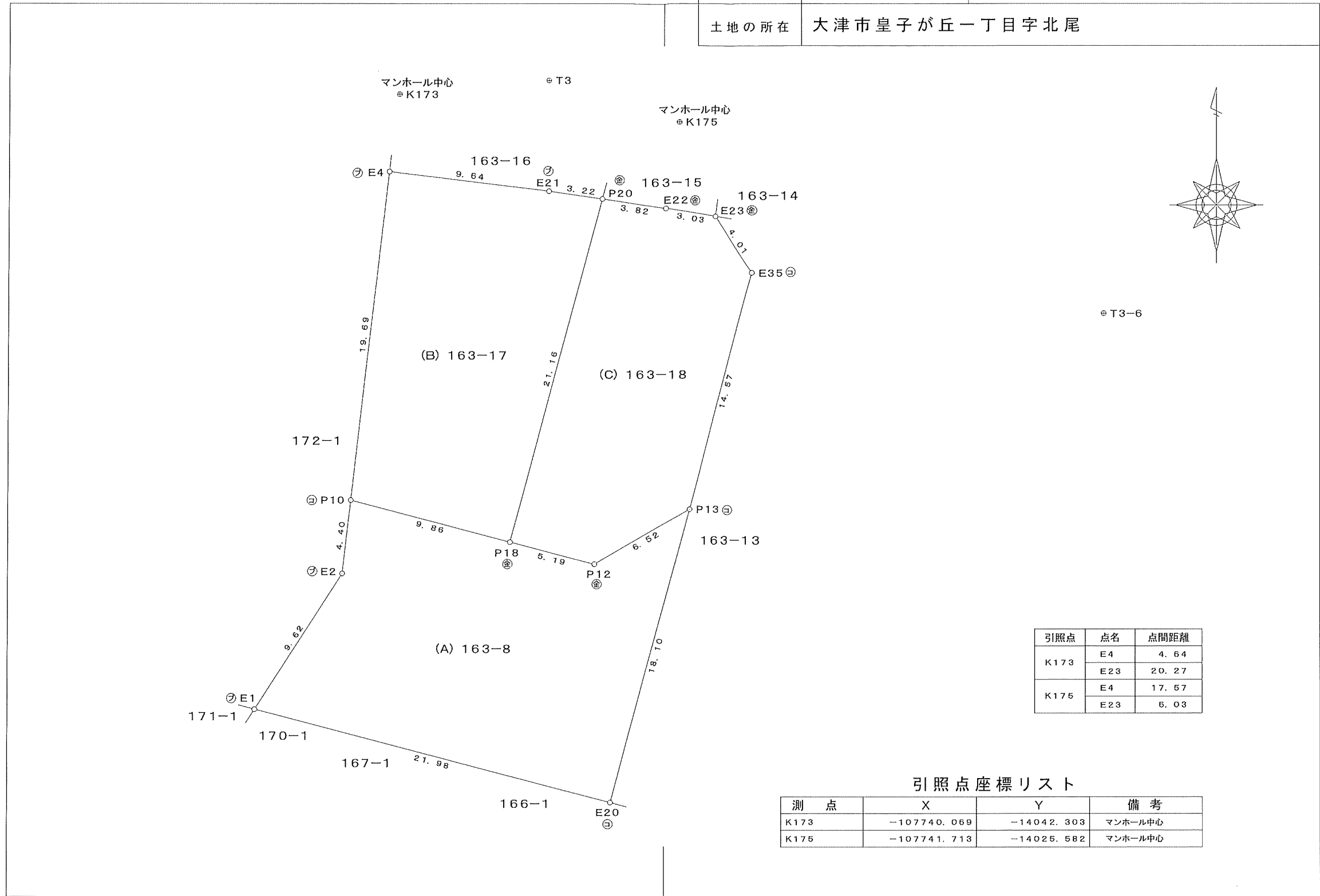


地番	163-8, -17, -18	<b>地積測量図</b> <span style="border: 1px solid black; border-radius: 50%; padding: 2px;">1/2</span>
土地の所在	大津市皇子が丘一丁目字北尾	



作成者	大津市皇子が丘二丁目1番5号			申請人	都 福 禮	縮尺	1 / 250
	土地家屋調査士 江口 利男 (令和 2年 4月 10日作成)						

土地所在図  
地積測量図

地番 163  
163-6~163-12  
土地の所在 大津市皇子が丘一丁目字北尾

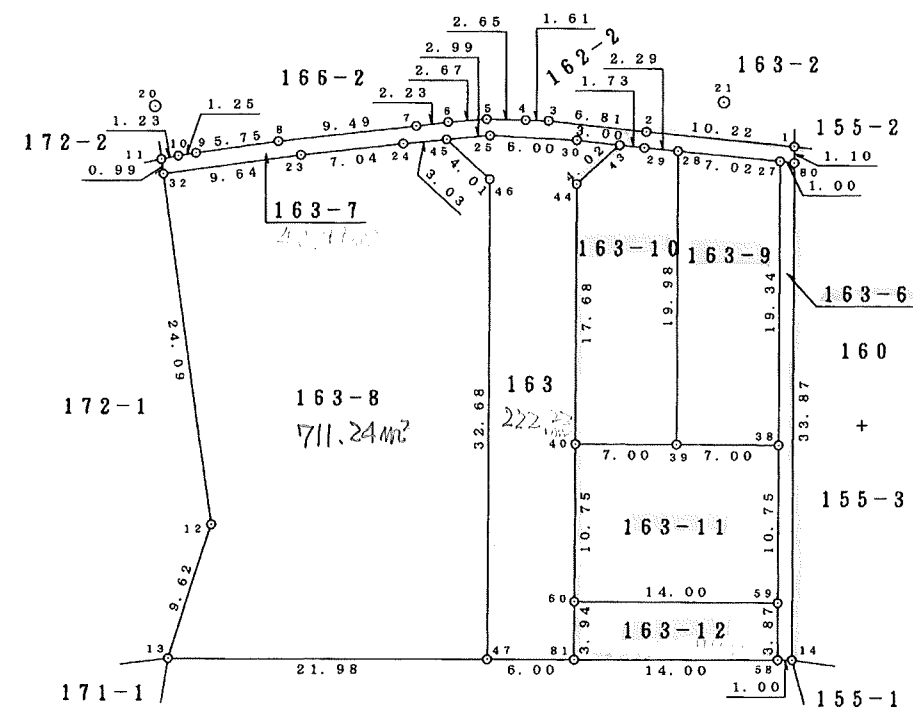
座標求積表

地番	NO	標識	X	Y	辺長	測線
163	43	( )	488.785	521.119		
	30	( )	489.860	518.318	3.00	43-30
	25	(プラスチック杭)	491.683	512.596	6.00	30-25
	45	( )	492.164	509.635	2.99	25-45
	46	(プラスチック杭)	488.791	511.809	4.01	45-46
	47	(プラスチック杭)	457.246	503.269	32.68	46-47
	81	( )	455.708	509.072	6.00	47-81
	60	( )	459.518	510.103	3.94	81-60
	40	(プラスチック杭)	469.895	512.912	10.75	60-40
	44	( )	486.964	517.534	17.68	40-44
43	( )	488.785	521.119	4.02	44-43	
倍面積			444.450820	m <sup>2</sup>		
面積			222.2254100	m <sup>2</sup>	地積	222.22 m <sup>2</sup>
163-6	80	( )	484.564	532.424		
	27	(プラスチック杭)	484.914	531.483	1.00	80-27
	38	(プラスチック杭)	466.239	526.428	19.34	27-38
	59	( )	455.862	523.619	10.75	38-59
	58	( )	452.120	522.606	3.87	59-58
	14	(プラスチック杭)	451.864	523.573	1.00	58-14
	80	( )	484.564	532.424	33.87	14-80
	倍面積			67.847932	m <sup>2</sup>	
面積			33.9239660	m <sup>2</sup>	地積	33.92 m <sup>2</sup>

境界点	参照点	距離
	20	39.25
	21	
1	20	44.22
	21	5.74
3	20	27.20
	21	12.13
7	20	18.08
	21	21.29
11	20	3.65
	21	39.01
12	20	28.75
	21	45.57
13	20	37.63
	21	53.93
14	20	57.86
	21	38.28

境界点	参照点	距離
	20	39.25
	21	
23	20	10.66
	21	29.34
28	20	36.26
	21	4.56
39	20	42.72
	21	23.55
40	20	36.99
	21	25.43
46	20	23.65
	21	16.97
47	20	44.06
	21	41.34
60	20	44.42
	21	35.56

参照点座標リスト			
NO	点名	X	Y
20	マンホール中心	499.489	490.715
21	マンホール中心	489.795	528.757



170-1+167-1+166-1+162-1+157

座標系 任意座標  
測量年月日 平成26年5月13日

(京調会1)

作成者	京都府船井郡京丹波町下山中道45番地 土地家屋調査士 上仲章信 (印) 平成26年5月21日作成	縮尺	1/500	申請人	ハウスメイト株式会社 代表取締役 福山 仁	縮尺	1/500
-----	---	----	-------	-----	--------------------------	----	-------

(京都土地家屋調査士会用紙)

土地所在図  
地積測量図

地番 163  
163-6~163-12

土地の所在 大津市皇子が丘一丁目字北尾

2/2

座標求積表

地番	NO	標識	X	Y	辺長	測線
163-9	38	(プラスチック杭)	466.239	526.428		
	27	(プラスチック杭)	484.914	531.483	19.34	38- 27
	28	(プラスチック杭)	487.362	524.894	7.02	27- 28
	39	( )	468.067	519.670	19.98	28- 39
	38	( )	466.239	526.428	7.00	39- 38
倍面積			275.369297	m <sup>2</sup>		
面積			137.6846485	m <sup>2</sup> 地積	137.68	m <sup>2</sup>
163-10	39	( )	468.067	519.670		
	28	(プラスチック杭)	487.362	524.894	19.98	39- 28
	29	( )	488.163	522.738	2.29	28- 29
	43	(プラスチック杭)	488.785	521.119	1.73	29- 43
	44	( )	486.964	517.534	4.02	43- 44
	40	(プラスチック杭)	469.895	512.912	17.68	44- 40
39	( )	468.067	519.670	7.00	40- 39	
倍面積			275.664883	m <sup>2</sup>		
面積			137.8324415	m <sup>2</sup> 地積	137.83	m <sup>2</sup>
163-11	38	(プラスチック杭)	466.239	526.428		
	39	( )	468.067	519.670	7.00	38- 39
	40	(プラスチック杭)	469.895	512.912	7.00	39- 40
	60	( )	459.518	510.103	10.75	40- 60
	59	( )	455.862	523.619	14.00	60- 59
	38	( )	466.239	526.428	10.75	59- 38
倍面積			301.050472	m <sup>2</sup>		
面積			150.5252360	m <sup>2</sup> 地積	150.52	m <sup>2</sup>
163-12	59	( )	455.862	523.619		
	60	( )	459.518	510.103	14.00	59- 60
	81	( )	455.708	509.072	3.94	60- 81
	58	( )	452.120	522.606	14.00	81- 58
	59	( )	455.862	523.619	3.87	58- 59
倍面積			109.544168	m <sup>2</sup>		
面積			54.7720840	m <sup>2</sup> 地積	54.77	m <sup>2</sup>

座標求積表

地番	NO	標識	X	Y	辺長	測線	
163-7	1	(プラスチック杭)	485.631	532.713			
	2	( )	489.192	523.127	10.22	1- 2	
	3	( )	491.636	516.761	6.81	2- 3	
	4	( )	492.086	515.210	1.61	3- 4	
	5	( )	492.814	512.653	2.65	4- 5	
	6	( )	493.299	510.026	2.67	5- 6	
	7	( )	493.590	507.807	2.23	6- 7	
	8	( )	494.987	498.411	9.49	7- 8	
	9	( )	495.672	492.696	5.75	8- 9	
	10	( )	495.809	491.452	1.25	9- 10	
	11	( )	495.867	490.221	1.23	10- 11	
	32	(プラスチック杭)	494.875	490.103	0.99	11- 32	
	23	( )	493.688	499.670	9.64	32- 23	
	24	( )	492.651	506.642	7.04	23- 24	
	45	( )	492.164	509.635	3.03	24- 45	
	25	(プラスチック杭)	491.683	512.596	2.99	45- 25	
	30	( )	489.860	518.318	6.00	25- 30	
	43	(プラスチック杭)	488.785	521.119	3.00	30- 43	
	29	( )	488.163	522.738	1.73	43- 29	
	28	(プラスチック杭)	487.362	524.894	2.29	29- 28	
	27	(プラスチック杭)	484.914	531.483	7.02	28- 27	
	80	( )	484.564	532.424	1.00	27- 80	
	1	(プラスチック杭)	485.631	532.713	1.10	80- 1	
	倍面積			97.984632	m <sup>2</sup>		
	面積			48.9923160	m <sup>2</sup> 地積	48.99	m <sup>2</sup>
163-8	47	( )	457.246	503.269			
	46	(プラスチック杭)	488.791	511.809	32.68	47- 46	
	45	( )	492.164	509.635	4.01	46- 45	
	24	( )	492.651	506.642	3.03	45- 24	
	23	( )	493.688	499.670	7.04	24- 23	
	32	(プラスチック杭)	494.875	490.103	9.64	23- 32	
	12	(プラスチック杭)	470.945	487.266	24.09	32- 12	
	13	(プラスチック杭)	462.877	482.020	9.62	12- 13	
	47	( )	457.246	503.269	21.98	13- 47	
	倍面積			1422.497139	m <sup>2</sup>		
面積			711.2485695	m <sup>2</sup> 地積	711.24	m <sup>2</sup>	

(京調会1)

作成者 京都府船井郡京丹波町下山中道45番地  
土地家屋調査士 上仲章信 (印) 平成26年5月21日作成 縮尺 1/

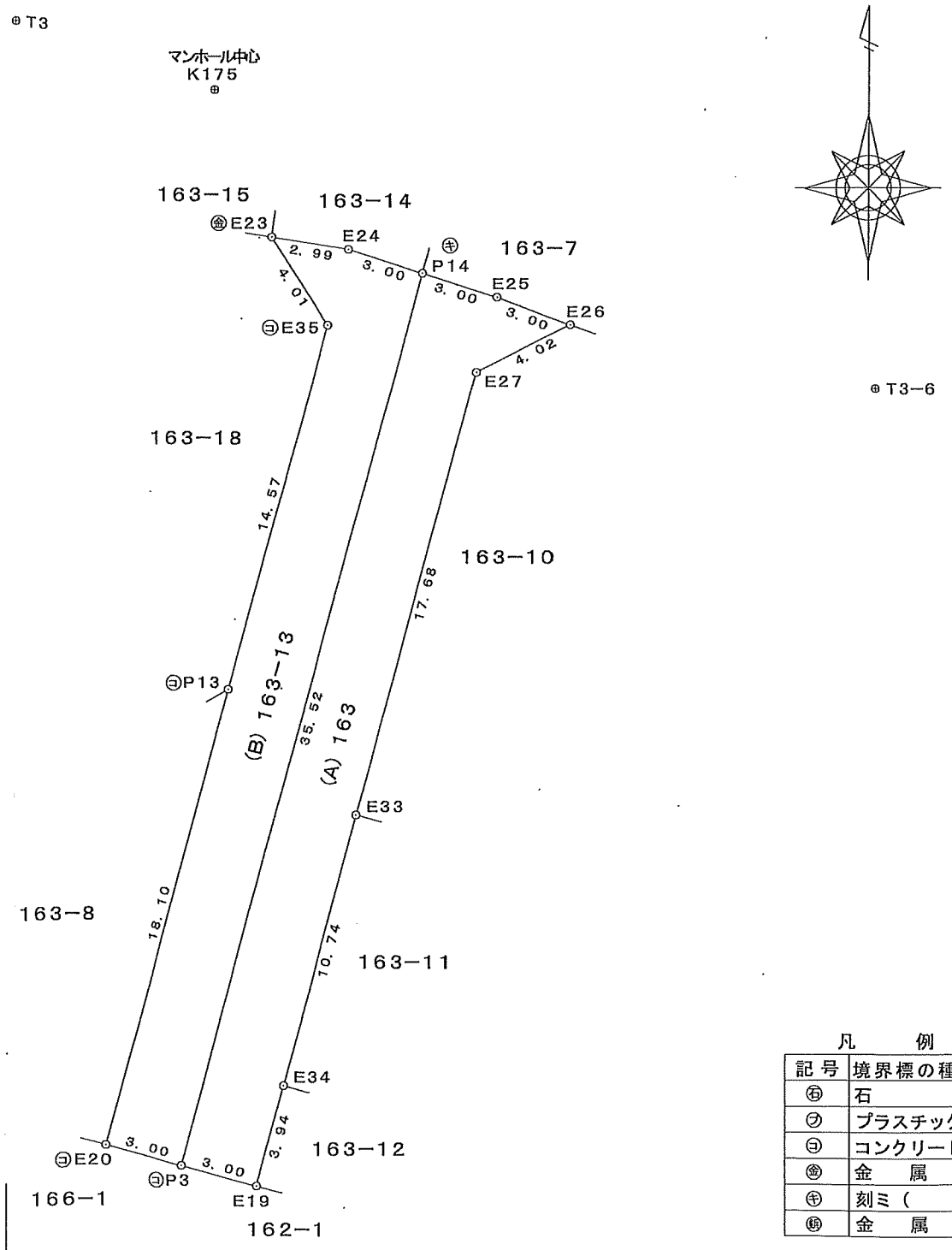
申請人 ハウスエージェント株式会社  
代表取締役 福山 仁 縮尺 1/

(京都土地家屋調査士会用紙)

引照点	点名	点間距離
K173	E23	20.27
	E26	32.22
K175	E23	6.03
	E26	16.37

引照点座標リスト

測点	X	Y	備考
K173	-107740.069	-14042.303	マンホール中心
K175	-107741.713	-14025.582	マンホール中心



凡例

記号	境界標の種類
⊕	石杭
⊖	プラスチック杭
⊙	コンクリート杭
⊗	金属標
⊕	刻ミ( )
⊗	金属鋸

作成者 大津市皇子が丘二丁目1番5号 土地家屋調査士 江口 利男 (令和 2年 4月 10日作成)

申請人 都 福 禮

縮尺 1/250

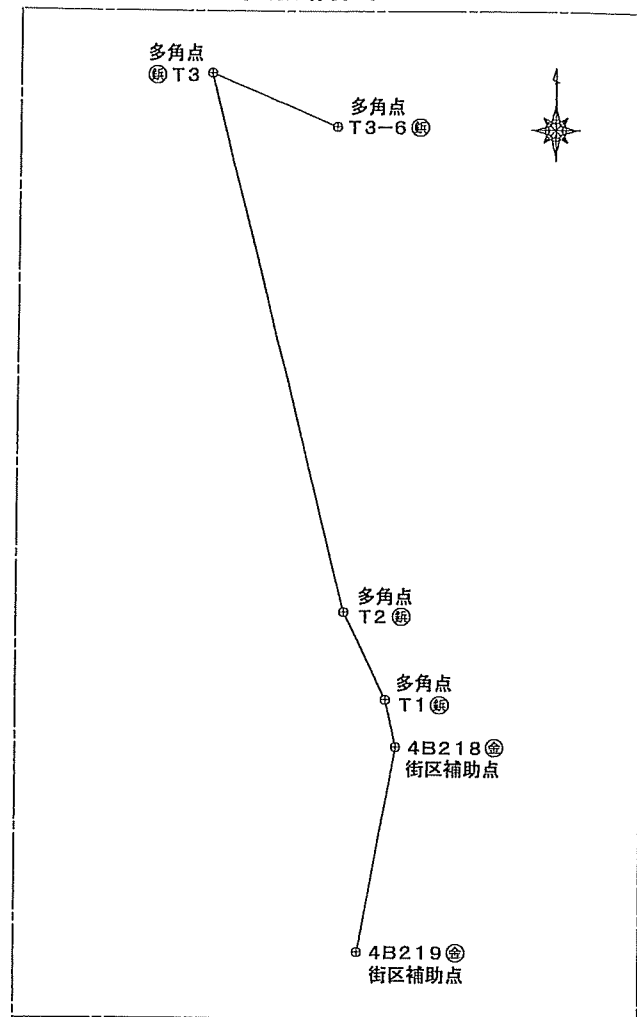
地番 163, 163-13

地積測量図

2/2

土地の所在 大津市皇子が丘一丁目字北尾

基準点網図 S=1:2000



求積表

地番	(A) 163			
測点	Xn	Yn	Xn+1-Xn-1	Yn * (Xn+1-Xn-1)
P3	-107783.024	-14026.723	-35.083	492099.523009
E19	-107783.784	-14023.820	3.053	-42814.722460
E34	-107779.971	-14022.800	14.198	-199095.714400
E33	-107769.586	-14020.023	27.469	-385116.011787
E27	-107752.502	-14015.453	18.915	-265102.293495
E26	-107750.671	-14011.873	2.897	-40592.396081
E25	-107749.605	-14014.678	1.970	-27608.915660
P14	-107748.701	-14017.541	-33.419	468452.202679
			倍面積	221.671805
			面積	110.8359025
			地積	110.83 m <sup>2</sup>
			坪	33.52

地番	(B) 163-13			
測点	Xn	Yn	Xn+1-Xn-1	Yn * (Xn+1-Xn-1)
E20	-107782.264	-14029.627	-18.247	255998.603869
P3	-107783.024	-14026.723	33.563	-470778.904049
P14	-107748.701	-14017.541	35.225	-493767.881725
E24	-107747.799	-14020.405	1.374	-19264.036470
E23	-107747.327	-14023.367	-2.894	40583.624098
E35	-107750.693	-14021.182	-17.450	244669.625900
P13	-107764.777	-14024.949	-31.571	442781.664879
			倍面積	222.696502
			面積	111.348251
			地積	111.34 m <sup>2</sup>
			坪	33.68

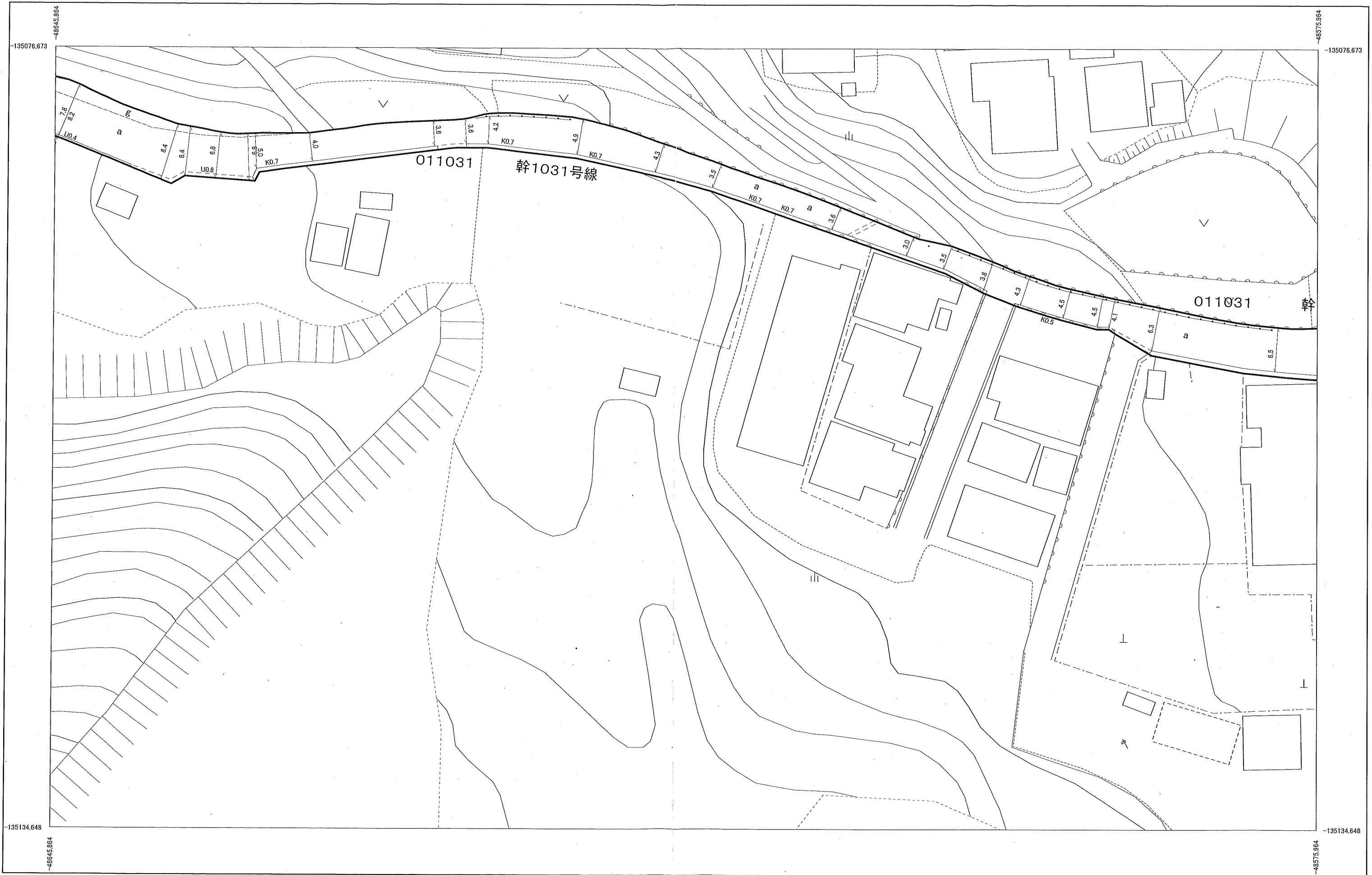
総合計 222.1841535m<sup>2</sup>

測地系	世界測地系	平面直角座標系の記号	VI系
座標変換の方法			
基本三角点等に関する情報			
既知点の名称	標識の種類	X座標	Y座標
4B218	金属標	-107915.510	-13983.275
4B219	金属標	-107969.531	-13993.188
新設点に関する情報			
新設点の名称	標識の種類	X座標	Y座標
T1	金属標	-107902.998	-13985.996
T2	金属標	-107880.040	-13997.216
T3	金属標	-107739.231	-14033.344
T3-6	金属標	-107753.105	-14000.132

作成者 大津市皇子が丘二丁目1番5号  
 土地家屋調査士 江口 利男 (令和 2年 4月 10日作成)

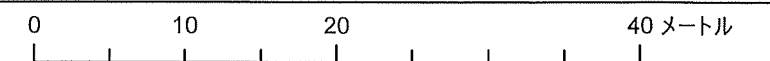
申請人 都 福 禮  
 縮尺 1/250

# 道路台帳図(参考図)

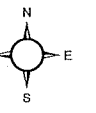


※本資料は、内容を証明するものや、その他の申請手続きの資料として用いることはできません。  
参考図としてご利用ください。

未来まちづくり部 路政課

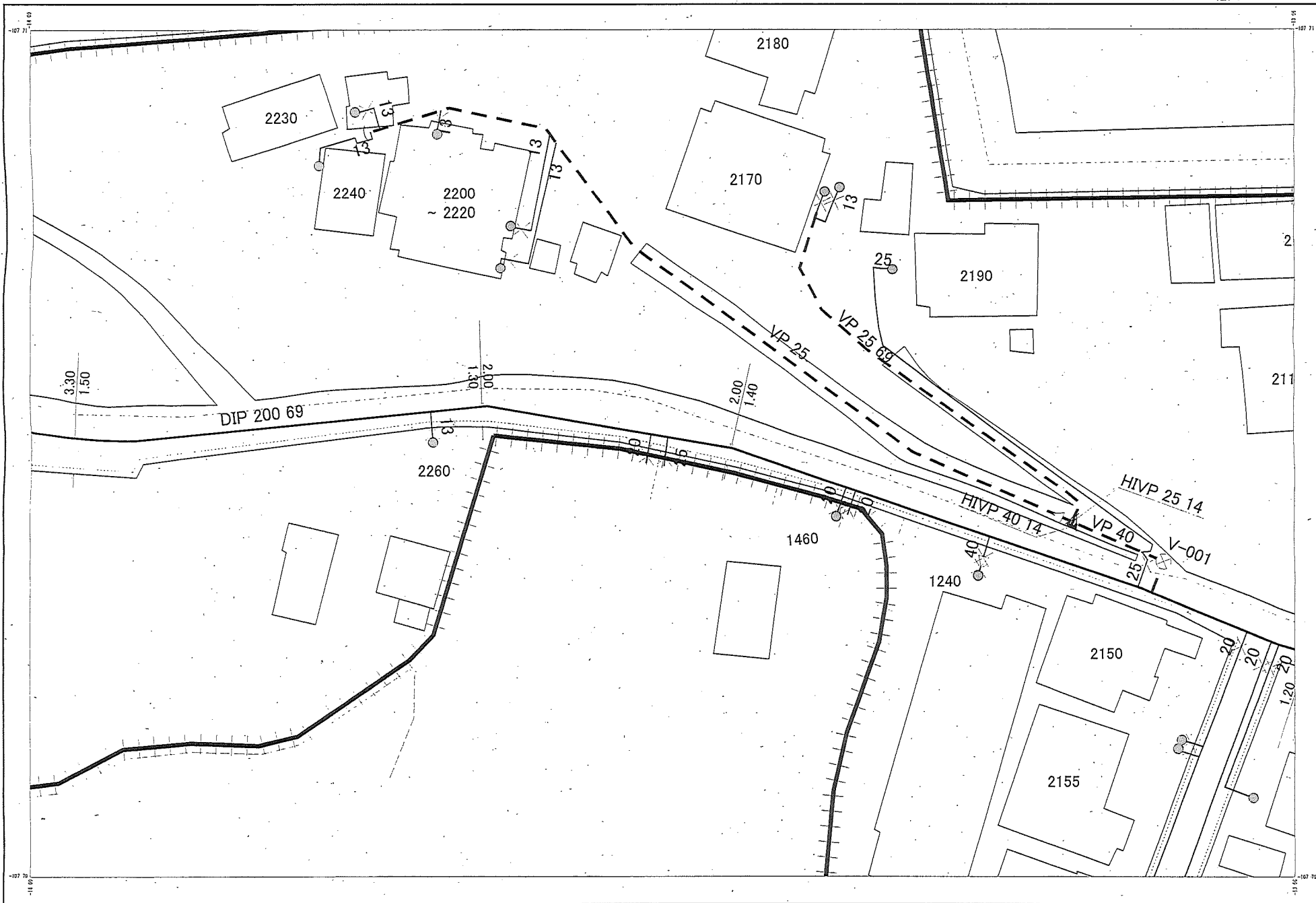


1:500



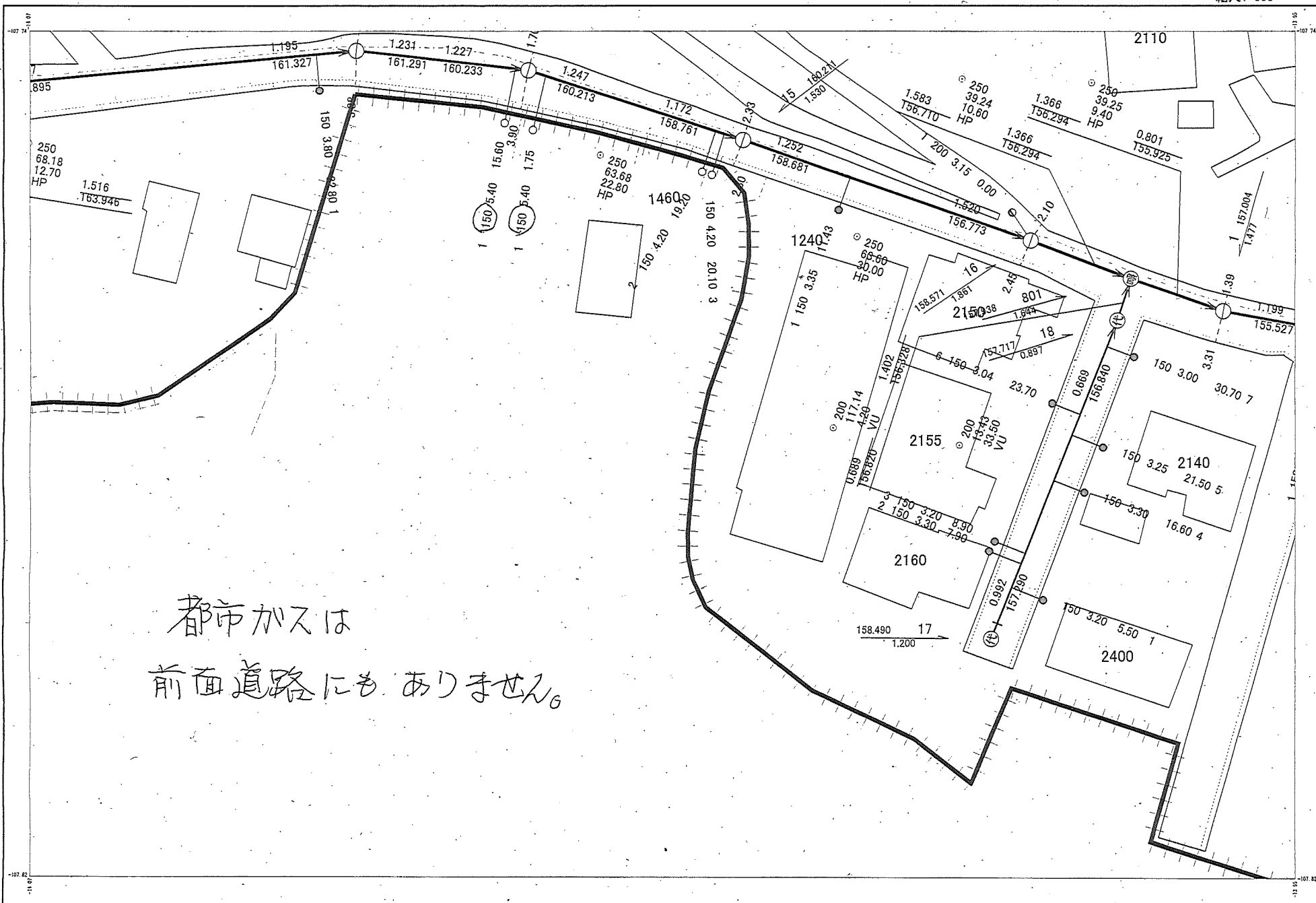
### 参考図（水道）

皇子か丘一丁目



1. 本図面は、大津市企業局の資料であり、情報の相違で生じた損害等に対する補償は、一切いたしません。  
 2. 工事等の施工には、事前に現地調査や試掘等により埋設位置の確認をして下さい。  
 3. 機密保持等の観点から本紙の複写及び他用途への転用の禁止を厳守して下さい。

### 参考図（下水道）



都市ガスは  
前面道路にもありません。

1. 本図面は、大津市企業局の資料であり、情報の相違で生じた損害等に対する補償は、一切いたしません。  
 2. 工事等の施工には、事前に現地調査や試掘等により埋設位置の確認をして下さい。  
 3. 機密保持等の観点から本紙の複写及び他用途への転用の禁止を厳守して下さい。

大津市景観計画図(参考図) 地図上 の先端箇所的位置: 大津市皇子が丘一丁目付近

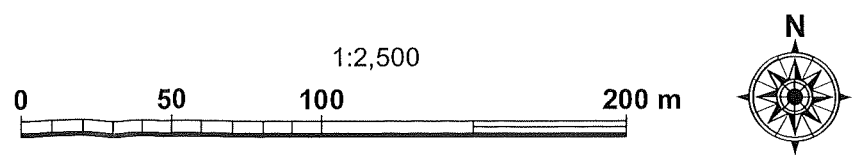


凡例	
	緑地景観区
	低層住宅地景観区
	中高層住宅地景観区
	一般市街地景観区
	沿道市街地景観区
	近隣商業地景観区
	商業地景観区(容積率600%未満)
	商業地景観区(容積率600%以上)
	準工業地景観区
	工業地景観区
	市街地水辺景観区
	集落水辺景観区
	砂浜樹林景観区
	山岳水辺景観区
	ヨシ原樹林景観区
	河畔林景観区
	景観構成要素
	水辺景観特別地区
	都市河川沿岸景観区
	自然河川沿岸景観区
	眺望景観保全地域
	湖岸道路
	重要眺望点

規制内容	
景観構成要素	古都景観地域
地区	坂本・大津京跡地区
景観区	中高層住宅地景観区
水辺景観特別地区	—
河川軸	—
眺望景観保全地域	—
重要眺望点	—

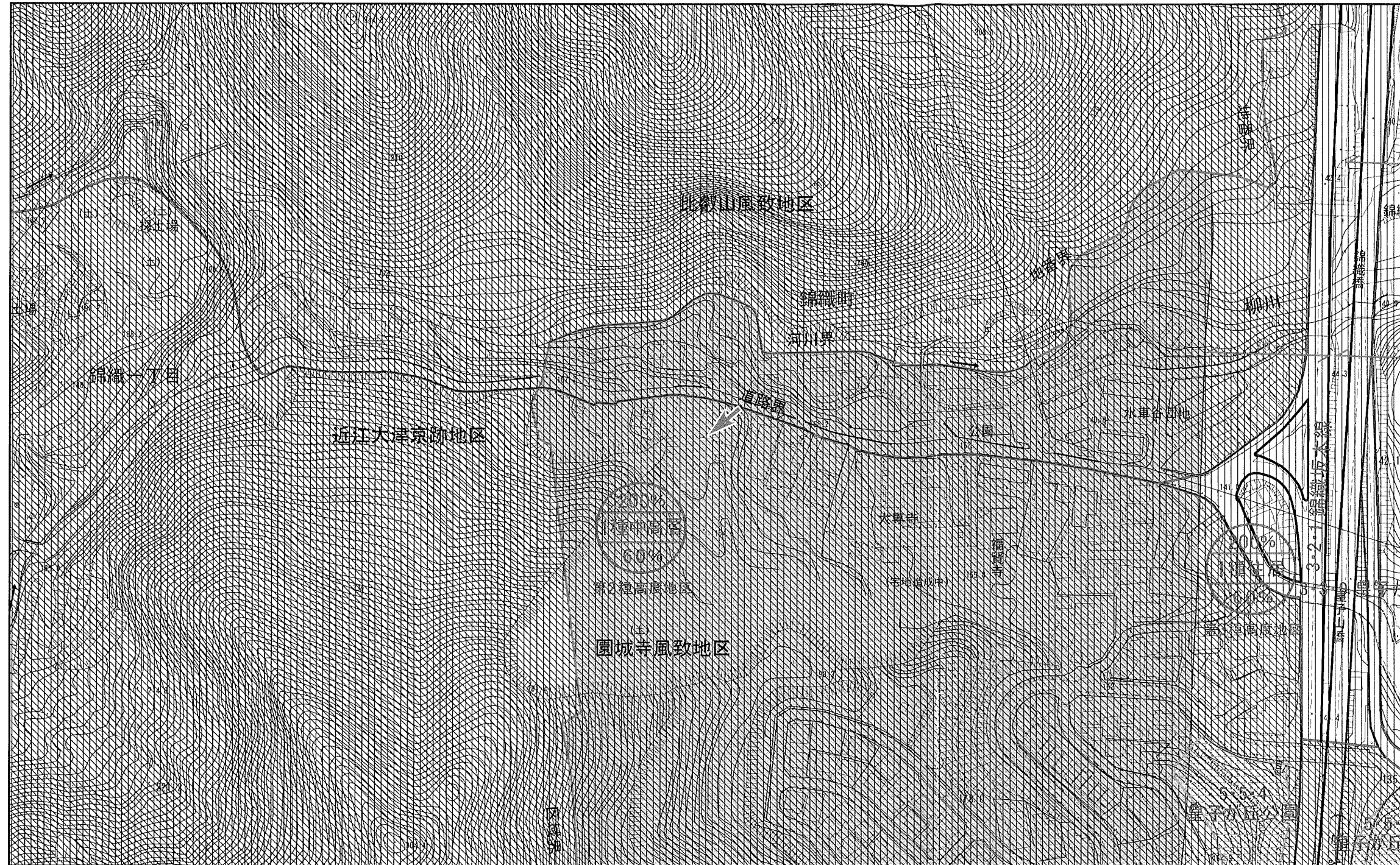
(注意)  
 ・規制内容の欄は、図内矢印を表示しています。境界付近の詳細な法規制に関しては、まちづくり計画課でご確認ください。  
 ・地図上の情報は、都市計画その他の内容を証明するものではありません。  
 ・本図は一般参考図ですので、詳細についてはまちづくり計画課においてご確認ください。  
 ・本図は権利や義務の発生するもの、取引の資料とするものなど、重要な事項の確認には使用できません。

令和2年5月8日  
 発行: 大津市都市計画部  
 都市計画課



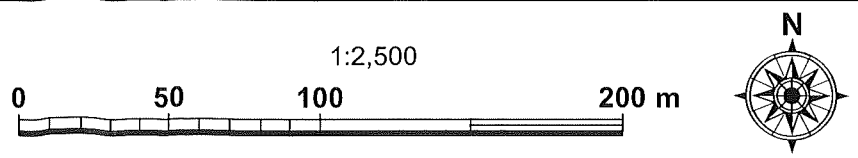


大津市都市計画図(参考図) 地図上 の先端箇所的位置:大津市皇子が丘一丁目付近



凡例	
	都市計画区域界
	区域区分
	用途地 域
	無指定
	高度地区
	高度利用地区
	防火地域
	特別用途地区
	風致地区
	地区計画区域
	伝統的建造物群保存地区
	歴史的風土保存区域
	歴史的風土特別保存地区
	都市計画道路
	都市計画公園
	都市計画緑地
	都市計画河川
	その他の都市計画施設
	土地区画整理事業
	市街地再開発事業
	駐車場整備地区
	臨港地区

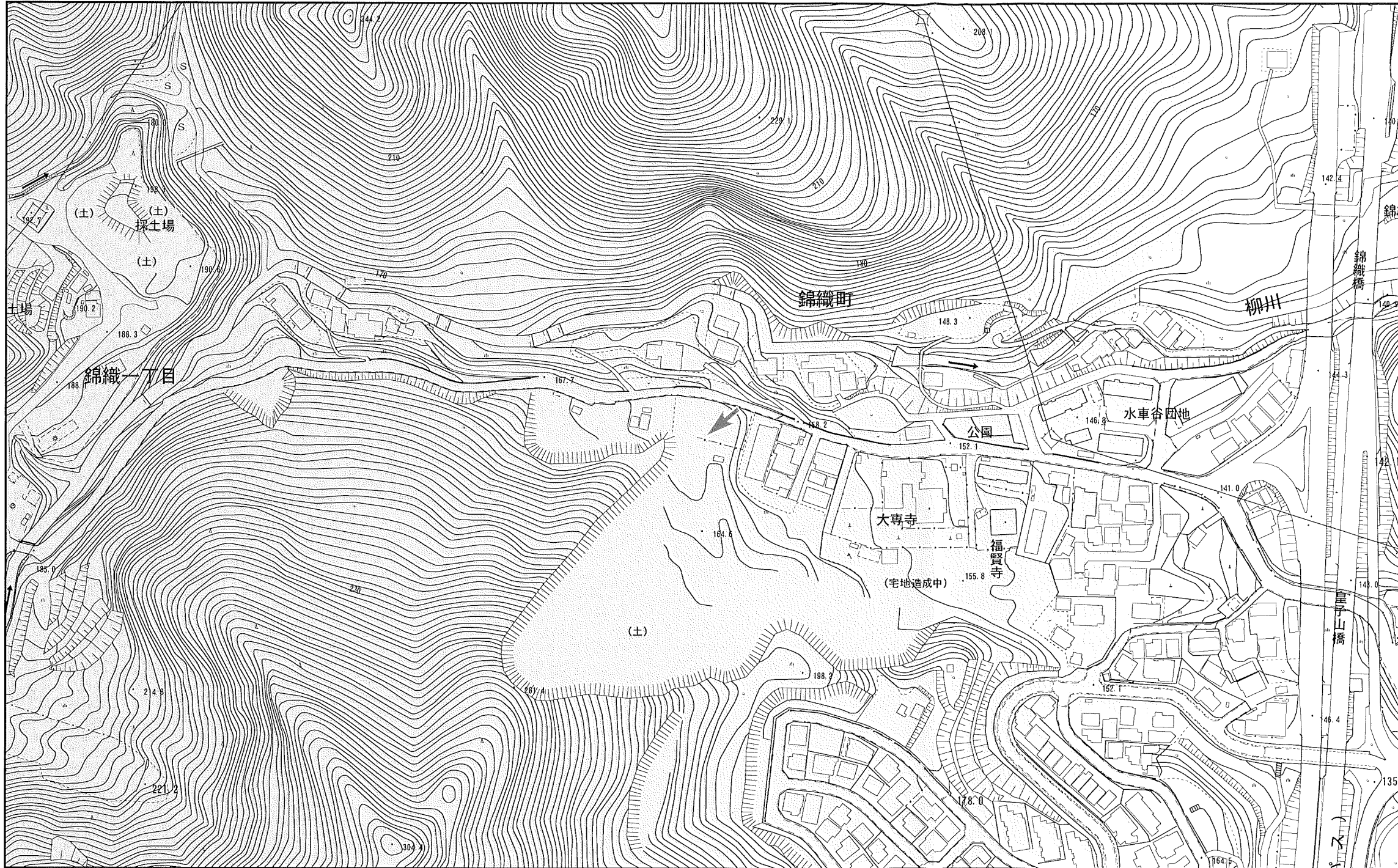
規制内容			
都市計画区域	大津湖南都市計画区域	都市計画道路	—
区域区分	市街化区域	都市計画公園	—
用途地域	第一種中高層住居専用地域 壁面の後退距離 — 高さの限度 —	都市計画緑地	—
建ぺい率	60%	都市計画河川	—
容積率	200%	駅前広場	—
高度地区	第2種高度地区	自転車駐車場	—
防火地域	—	その他の都市施設	—
特別用途地区	—	土地区画整理事業	—
風致地区	園城寺	市街地再開発事業	—
地区計画区域	—	その他	—
伝統的建造物群保存地区	—		
歴史的風土保存区域	近江大津京跡地区		
歴史的風土特別保存地区	—		



(注意)  
 ・規制内容の欄は、図内矢印の先端の都市計画決定内容等を表示しています。地域地区界付近の詳細な法規制に関しては、まちづくり計画課でご確認ください。  
 ・地図上の情報は、都市計画その他の内容を証明するものではありません。  
 ・本図は一般参考図ですので、詳細についてはまちづくり計画課においてご確認ください。  
 ・本図は権利や義務の発生するもの、取引の資料とするものなど、重要な事項の確認には使用できません。

令和2年5月8日  
 発行:大津市都市計画部  
 都市計画課

大津市屋外広告物規制区域図(参考図) 地図上 の先端箇所(位置): 大津市皇子が丘一丁目付近



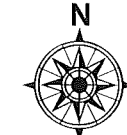
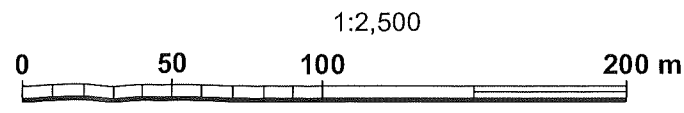
凡例	
規制屋外広告物区域	禁止地域
	第1種許可地域
	第2種許可地域
	第3種許可地域
	眺望景観保全地域
	国宝・重要文化財
	国宝・重要文化財の周囲
	景観保全型広告整備地区
	重要眺望点

規制内容	
屋外広告物規制区域	禁止地域
眺望景観保全地域	—
重要眺望点	—
景観保全型広告整備地区	—

(注意)

- 規制内容の欄は、図内矢印の先端を表示しています。
- 境界付近の詳細な法規制に関しては、まちづくり計画課でご確認ください。
- 都市公園法(昭和31年法律第79号)第2条第1項に規定する都市公園及び社会資本整備重点計画法(平成15年法律第20号)第2条第2項第7号に規定する政令で定める公園又は緑地については、禁止区域とします。
- 地図上の情報は、都市計画その他の内容を証明するものではありません。
- 本図は一般参考図ですので、詳細についてはまちづくり計画課においてご確認ください。
- 本図は権利や義務の発生するもの、取引の資料とするものなど、重要な事項の確認には使用できません。

令和2年5月8日  
発行: 大津市都市計画部  
都市計画課



号地	地籍/延床面積	販売価格	備考
A号地	821.00 m <sup>2</sup> ( 248.4 坪 )	35,000,000	別に私道負担 28.55m <sup>2</sup>
B号地	588.00 m <sup>2</sup> ( 177.9 坪 )	35,000,000	別に私道負担 53m <sup>2</sup>

号地	地籍/延床面積	販売価格	備考
一括	1409.00 m <sup>2</sup> ( 426.2 坪 )	66,000,000	別に私道負担 81.55m <sup>2</sup>

**A号地**  
/ 821 m<sup>2</sup>  
(別私道負担 / 28.55 m<sup>2</sup>)

**B号地**  
/ 588 m<sup>2</sup>  
(別私道負担 / 53 m<sup>2</sup>)

土地利用計画表

名称	符号	面積(m <sup>2</sup> )	比率(%)	備考
宅地	① 200m <sup>2</sup>	287m <sup>2</sup>	38.59%	
山林	①-1 80m <sup>2</sup>			
道路	①-2 7m <sup>2</sup>			
用道路	①-3 111m <sup>2</sup>			
宅地	② 200m <sup>2</sup>	244m <sup>2</sup>	33.06%	
山林	②-1 30m <sup>2</sup>			
道路	②-2 14m <sup>2</sup>			
宅地	③ 200m <sup>2</sup>	207m <sup>2</sup>	28.05%	
道路	③-1 7m <sup>2</sup>			
合計			100.00%	

※ 概略求積

所在	大津皇子が丘一丁目北尾	依頼者	株式会社ピアライフ
図面名	区画計画図	縮尺	1:250 図番
測量日	作成日	第1回変更日	第2回変更日
	R2.2.15		
株式会社 江口測量設計事務所			承認 担当
大津市皇子が丘二丁目1番5号			
登録第(9)10779号 TEL.077-522-1757			
測量士登録第S47-2882号 江口 利男			

